

## Dirección General de Estrategias para la Atención de Derechos Humanos

Miguel Ángel de Quevedo No. 915  
Col. El Rosedal  
Delegación Coyoacán  
C.P. 04330  
México, D.F.  
Teléfonos:  
5544 5247  
5544 5042  
5484 0217 exts. 68943 y 68985

redvictimas@gmail.com

### CENTRO DE ATENCIÓN EN TAPACHULA, CHIAPAS

Esquina de la Octava Avenida Sur No. 39(antes 35)  
y Cuarta Calle Poniente, Col.Centro.  
Tapachula de Córdova y Ordóñez, Chiapas

01800-9029832  
AYUDA

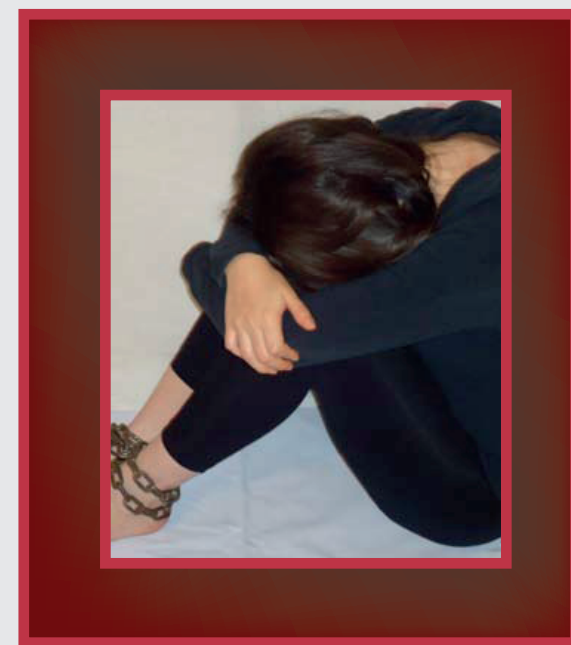
01800-3229832  
AYUDA

Dirección General de Estrategias para la  
Atención de Derechos Humanos  
Subsecretaría de  
Derechos Humanos

[www.segob.gob.mx](http://www.segob.gob.mx)

SEGOB

SECRETARÍA DE  
GOBERNACIÓN



Trata de  
Personas  
¿Sabes qué es?

# ¿Sabes qué es la trata de personas?

## Hablamos de trata cuando:

Alguien capta, engancha, transporta, retiene, entrega o recibe a una o varias personas con fines de explotación a base de engaños o por medio del abuso de poder.

Una persona que es sometida, generalmente es utilizada para:

- Esclavitud
- Explotación sexual o laboral
- Trabajos o servicios forzados
- Mendicidad forzosa
- Adopción ilegal de menores de edad
- Matrimonio forzoso
- Tráfico de órganos, tejido o células de seres humanos vivos
- Experimentación biomédica ilícita en seres humanos

## Esto es TRATA y ¡es un DELITO!

- ¿Te ofrecieron un empleo maravilloso y no fue cierto?
- ¿Te prometieron que te sacarían de tu país o lugar de residencia sin ningún trámite para llevarte a una vida mejor?
- ¿Te engañaron para obligarte a hacer cosas que tú no quieres?.



## La trata tiene diversas consecuencias:

### ● Físicas

- Muerte
- Infecciones de transmisión sexual
- Lesiones: golpes, fracturas, quemaduras o laceraciones
- Abortos de alto riesgo
- Desnutrición
- Fatiga o agotamiento

### ● Psicológicas

- Depresión: la víctima puede desarrollar pensamientos suicidas
- Enojo y rencor hacia quienes provocaron el daño
- Vergüenza y culpa en la víctima
- Ansiedad y ataques de nervios
- Pérdida de confianza en sí mismo

### ● Sociales y culturales

- Aislamiento social: rechazo o desconfianza hacia las personas
- Discriminación
- Ruptura en las relaciones con la familia
- Sentimientos de Angustia y miedo

Si eres o conoces a alguna persona que sea víctima del delito de trata, no te quedes callado.

¡Denuncia!